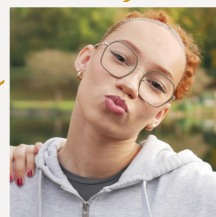
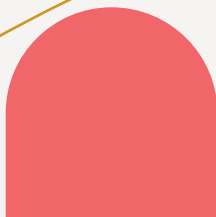
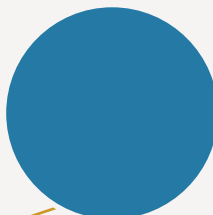
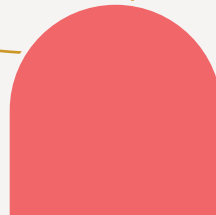




- Hauts-de-Seine -



OBSERVATOIRE DES CENTRES SOCIAUX ET DES ESPACES DE VIE SOCIALE

SENACS 2025
données 2024

Édito

Les 35 centres sociaux et socio-culturels et les 10 espaces de vie sociale des Hauts-de-Seine constituent des partenaires essentiels pour la mise en œuvre des politiques locales d'animation de la vie sociale.

Inscrite au schéma départemental des services aux familles et intégrée à de nombreuses Conventions territoriales globales liant la Caf et les communes, cette politique structure les réponses sociales et culturelles proposées aux habitants. Elle favorise l'existence de lieux de proximité où peuvent émerger initiatives locales, participation citoyenne et projets portés par les habitants.

Composés d'équipes professionnelles et bénévoles, ces équipements répondent aux besoins des territoires : lien social, accès aux droits, accompagnement des familles. Ils proposent une offre d'activités diversifiée et s'appuient sur des partenariats locaux qui renforcent la complémentarité des acteurs et l'efficacité des actions menées.

L'engagement des équipes et des habitants bénévoles, tant dans l'animation que dans la gouvernance, témoigne d'une dynamique locale forte, attentive aux besoins de tous les publics, des plus jeunes aux plus âgés.

Dans un contexte marqué par des contraintes financières et des enjeux de renouvellement des équipes, l'année confirme la solidité du réseau avec le maintien des 45 équipements et de leurs activités sur le territoire. Ils sont soutenus conjointement par la Caisse d'allocations familiales des Hauts-de-Seine, qui les agré, et par la Fédération départementale des centres sociaux et socio-culturels, qui les accompagnent dans leurs missions. Les villes sont restées leur premier soutien dans la mise en œuvre des services et des projets pour les habitants.

L'observatoire Senacs constitue un outil d'appui pour les élus et les partenaires : il offre une analyse précise et objectivée des activités 2024, des publics accueillis et des dynamiques locales, permettant une meilleure compréhension des enjeux territoriaux et de l'impact des structures d'animation de la vie sociale sur les territoires.

La Caf des Hauts-de-Seine
La Fédération des centres sociaux et socio-culturels des Hauts-de-Seine



Sommaire

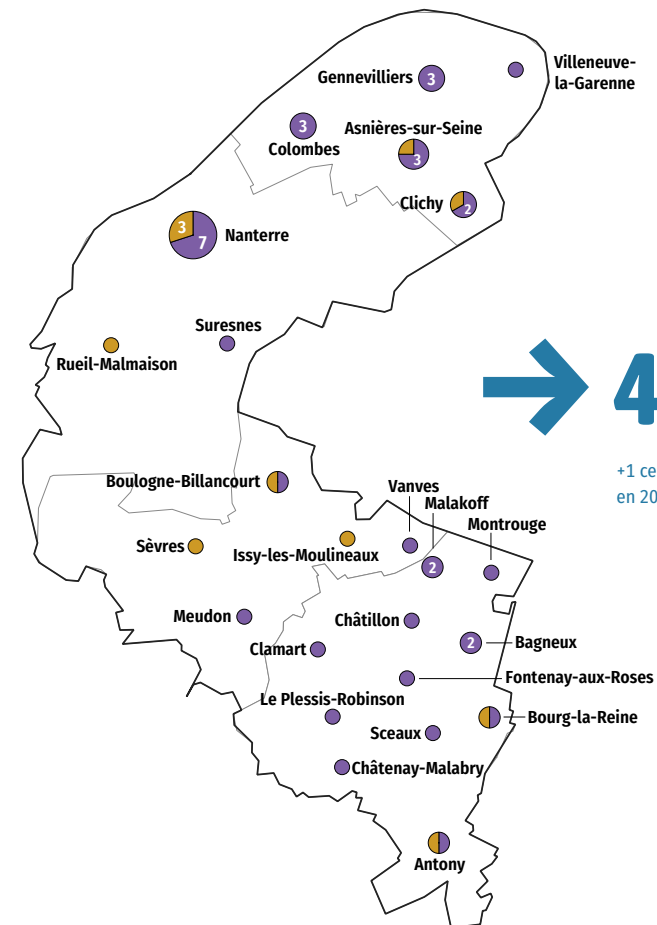
| | |
|---|-----------|
| Les structures d'animation de la vie sociale | 3 |
| Le centre social accompagne les habitants tout au long de la vie | 4 |
| Portrait des structures de l'AVS | 6 |
| Les habitants, une priorité | 7 |
| Ressources financières | 8 |
| Des équipes salariées au service des projets / Des habitants bénévoles | 9 |
| Ancrage territorial | 10 |
| Fiche Nationale | 11 |

Légende :

- Données des centres sociaux
- Données des espaces de vie sociale

Crédits photos de couverture : Amélie Héroux, Laurent Sanson, Lucile Barbéry, Marta Nascimento, Pierre Leray, Yann Castanier et Yves Nivot.

Les structures d'animation de la vie sociale



45 structures au total dans les Hauts-de-Seine

+1 centre social en préfiguration en 2025 à Issy-les-Moulineaux

35 centres sociaux agréés par la Caf → 30 ont répondu à l'enquête

10 espaces de vie sociale agréés par la Caf → 10 ont répondu à l'enquête

Territoire d'intervention :

100% à dominante urbaine

→ 51% situés sur un quartier prioritaire politique de la Ville (QPV)

Territoire d'intervention :

100% à dominante urbaine

→ 50% situés sur un quartier prioritaire politique de la Ville (QPV)

Le centre social accompagne les habitants tout au long de la vie

De la petite enfance au grand âge, il propose des actions éducatives, sociales, culturelles et citoyennes qui favorisent le lien social, soutiennent les familles et encouragent la participation des habitants à la vie collective du territoire.



PETITE ENFANCE



ENFANCE



JEUNESSE



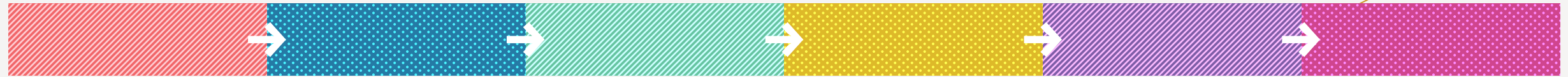
FAMILLE PARENTALITÉ



ADULTES



SÉNIORS



100%

des centres sociaux impliqués

- Lieux Accueil Enfants/Parents
- Ateliers Parents/Enfants
- Café des parents
- Programmation culturelle
- Haltes-garderies
- Ateliers de socialisation petite enfance
- Activités de loisirs et culturelles

100%

des centres sociaux impliqués

- Accueils de loisirs
- Accompagnement à la scolarité
- Activités éducatives et culturelles
- Séjours
- Programmation culturelle
- Projets en lien avec les écoles
- Périscolaire (T.A.P.)

100%

des centres sociaux impliqués

- Accueils jeunes / projets collectifs
- Orientations / stages
- Accompagnement des projets d'engagement citoyen
- Séjours
- Accompagnement à la scolarité
- Accès aux droits
- Projets en lien avec les collèges et lycées

100%

des centres sociaux impliqués

- Groupes d'échange entre parents
- Accès aux droits
- Sorties et séjours en familles
- Informations collectives et préventives
- Coordinations locales des acteurs de la parentalité
- Semaines de la parentalité

100%

des centres sociaux impliqués

- Ateliers sociolinguistiques
- Soutien aux projets d'habitants
- Bénévolat
- Permanences juridiques

100%

des centres sociaux impliqués

- Lutte contre l'isolement
- Ateliers de prévention collectifs
- Actions intergénérationnelles
- Ateliers numériques
- Activités de loisirs et culturelles
- Espaces d'échanges et de rencontres
- Séjours
- Soutien aux projets des retraités

Portrait des structures de l'AVS

Les structures de l'animation de la vie sociale sont diverses mais visent toutes l'émancipation des habitants et la transformation sociale. Elles sont implantées sur les quartiers et agissent dans la proximité, au service de tous les habitants.

Les centres sociaux

94 750 habitants touchés par les actions des centres sociaux en 2024

Mode de gestion :



Budget moyen :

694 400 €



Bénévoles et salariés :

305 bénévoles de pilotage
1 040 bénévoles d'activités (réguliers ou ponctuels)
578 salariés → soit 307 ETP
177 stagiaires et services civiques

56 heures

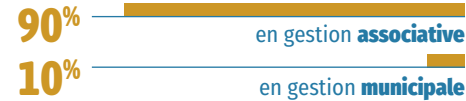
d'ouverture hebdomadaire en moyenne par centre social

→ dont **44 heures** d'ouverture de l'accueil

Les espaces de vie sociale

20 670 habitants touchés par les actions des EVS en 2024

Mode de gestion :



Budget moyen :

205 800 €



Bénévoles et salariés :

201 bénévoles de pilotage
309 bénévoles d'activités (réguliers ou ponctuels)
51 salariés → soit 42 ETP



45 heures

d'ouverture hebdomadaire en moyenne par EVS

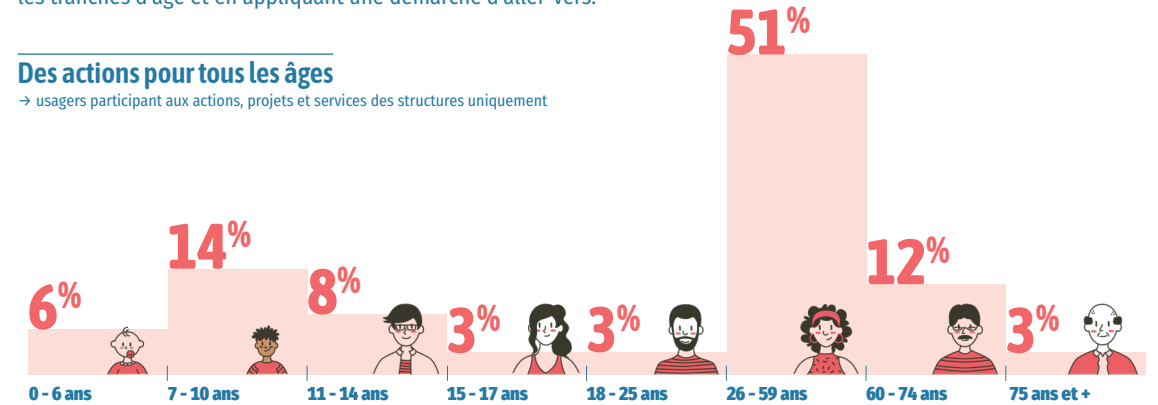
→ dont **41 heures** d'ouverture de l'accueil

Les habitants, une priorité

Les actions et les projets des centres sociaux et espaces de vie sociale sont tout entier tournés vers les habitants de leur territoire. Ils adaptent leur offre au profil des habitants et à leurs besoins, en s'efforçant de toucher toutes les tranches d'âge et en appliquant une démarche d'aller-vers.

Des actions pour tous les âges

→ usagers participant aux actions, projets et services des structures uniquement



Toucher la population du territoire en développant l'aller-vers

100%

des structures proposent des actions ou des activités d'aller-vers, que ce soit dans l'espace public ou chez des partenaires.

11,9 heures

réalisées chaque semaine lors d'actions d'aller-vers (en moyenne)

→ soit **51 723** habitants concernés au total

→ Ces actions peuvent prendre la forme d'événements locaux, d'animation de rue ou chez un partenaire, d'animation de débats dans l'espace public ou encore de porte-à-porte.

ZOOM

Accès aux droits : la parole à des usagères et bénévoles de centres sociaux des Hauts-de-Seine



Claudie, usagère :

« J'ai connu le centre social pour mes problèmes de retraite. Je n'arrivais pas à faire mon dossier, ça traînait et c'est comme ça que j'ai fait appel au centre social au départ. Ils m'ont aidée parce qu'ils ont réussi à reconstituer tout mon dossier, ça a résolu beaucoup de problèmes. »



Mama Fatoumata, usagère :

« Je suis salariée à la crèche et j'ai eu des problèmes pour renouveler mon titre de séjour. C'est la raison pour laquelle je suis venue voir le centre social pour qu'il m'aide à débloquer la situation, sachant que j'étais en CDI et que mon employeur a suspendu mon contrat jusqu'à ce que j'ai mon nouveau titre de séjour. »



Florence, administratrice et bénévole accès aux droits :

« Dans le cadre des permanences sociales, on essaie d'avancer sur le dossier administratif en ligne de la personne mais ça ne s'arrête pas là. En fait, il faut aussi avoir un petit oeil, une vigilance sur l'évolution du dossier ; il faut regarder s'il y a des demandes de documents ou s'il y a par exemple un refus. Dans ce cas-là, il faut essayer de comprendre pourquoi, ce qui nous amène soit à communiquer par mail avec la personne soit à l'appeler pour lui dire « ben voilà, il s'est passé ça, j'ai besoin de tel document, etc. ». La prise en charge en accès aux droits ne s'arrête pas au rendez-vous de 45 minutes qu'on peut avoir avec la personne. »

Ressources financières

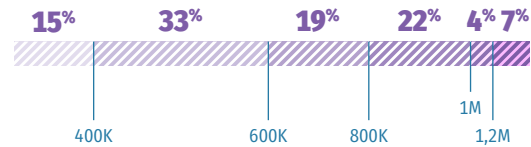
Les structures disposent d'un budget largement consacré aux ressources humaines. Leurs principaux financeurs sont les collectivités locales, la Caf, l'État mais aussi les usagers eux-mêmes. Derrière les budgets moyens se cachent des compositions variées selon le type de gestion ou le classement en géographie prioritaire.

Les centres sociaux

→ budget global

18 748 000 € → 694 400 € de budget moyen

Répartition des centres sociaux par budget :



70% part du budget des centres sociaux consacrée à la masse salariale (moyenne)

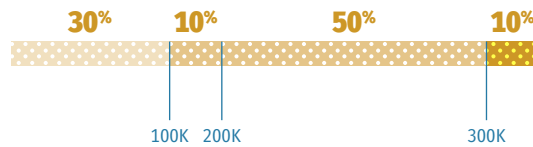


Les espaces de vie sociale

→ budget global

2 058 000 € → 205 800 € de budget moyen

Répartition des EVS par budget :

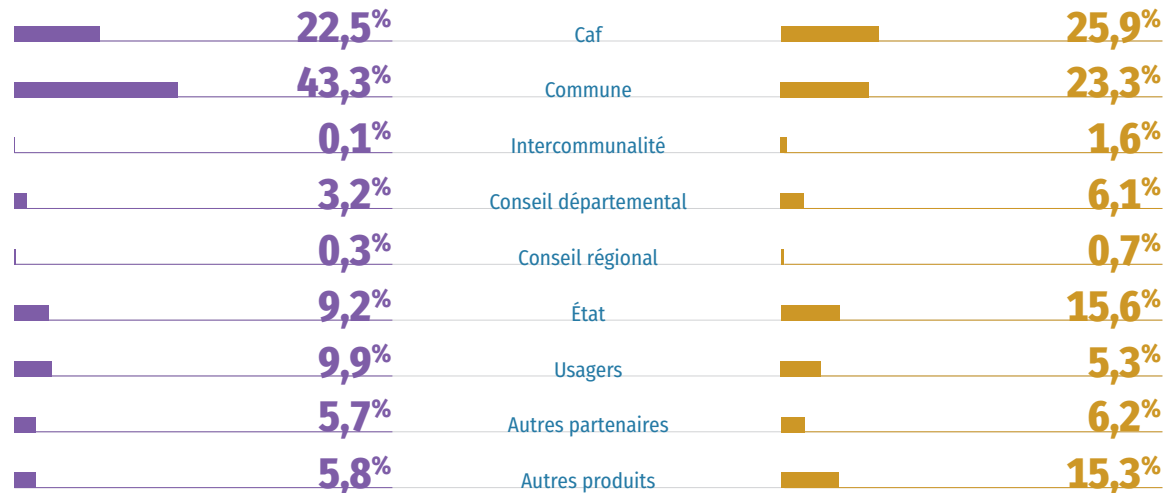


67% part du budget des EVS consacrée à la masse salariale (moyenne)



Répartition des financements

↓ Centres sociaux



↓ Espaces de vie sociale

Des équipes salariées au service des projets

Les structures de l'animation de la vie sociale s'appuient sur les compétences et l'engagement de leurs équipes salariées, souvent renforcés des stagiaires et services civiques.

● Données des centres sociaux
● Données des espaces de vie sociale

578 / 51
salariés



→ soit 307 / 42 ETP

→ dont 59% / 41% en CDI

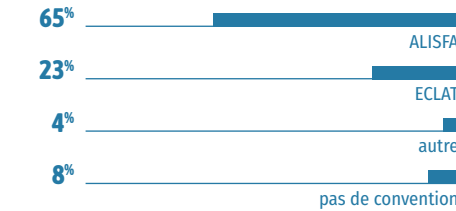
→ 200 salariés formés par les centres sociaux en 2024

177 / 85
stagiaires et services civiques



Convention collective nationale appliquée :

→ données concernant les structures associatives



81% des structures ont connu des renouvellements de personnel sur les fonctions socles et de pilotage en 2024.

41% des structures ont connu des vacances de poste, toutes fonctions confondues.

Des habitants bénévoles

Le projet même d'une structure d'animation de la vie sociale est indissociable de l'implication d'habitants bénévoles. Celle-ci est encouragée et accompagnée. Le « parcours habitants » est de plus en plus formalisé dans le projet social.

1 286
bénévoles impliqués au total



49% dans les activités de façon **régulière**
32% dans les activités de façon **ponctuelle**
24% dans le **pilotage** du centre social

→ soit 45,4 ETP de bénévolat

→ 57 heures/an/bénévole (moyenne)

458
bénévoles impliqués au total



47% dans les activités de façon **régulière**
21% dans les activités de façon **ponctuelle**
44% dans le **pilotage** de l'EVS

→ soit 38 ETP de bénévolat

→ 133 heures/an/bénévole (moyenne)

Répartition totale par genre :



Répartition des bénévoles par classe d'âge :



Ancrage territorial

Les centres sociaux et espaces de vie sociale développent un projet d'animation globale ancré dans des enjeux locaux. Ils contribuent ainsi à soutenir la vie locale, notamment associative. Ils favorisent des initiatives d'habitants et, en cohérence avec un diagnostic de besoins coconstruit avec les habitants et les partenaires, ils animent la vie locale.

Soutenir et animer la vie locale

140 initiatives d'habitants ou collectifs d'habitants soutenus



→ 582 habitants impliqués

650 événements locaux portés ou accompagnés par les structures



96% des centres sociaux portent des actions et événements en lien avec d'autres structures du territoire



377 associations accueillies par les centres sociaux



→ dont 46% pour une fonction ressources ou partenariat

18 associations ou entreprises nées d'un accompagnement d'un centre social en 2024



79% des centres sociaux animent des dynamiques partenariales locales :

- Animation d'un réseau d'acteurs associatifs, ESS...
- Animation d'un dispositif ou d'une politique locale (PEDT, CTG, Cités éducatives...)



ZOOM Le café itinérant d'un centre social des Hauts-de-Seine

Pour chaque rendez-vous du café itinérant, le pôle Animation et des bénévoles (membre du CA et autres) arrivent avec leurs thermos de thé ou café dans les quartiers, les parcs et autres foyers avec des jeux de sociétés. L'objectif ? discuter de tout et de rien, écouter, orienter, accompagner, se faire connaître, créer du lien entre le centre et les personnes mais aussi avec les passants ... parler en fait de ce qui importe aux habitants, que ce soit leur quartier ou d'autres préoccupations.

Le café itinérant vise aussi à amener ensuite dans les locaux du centre social les personnes isolées, en particulier les seniors, pour des moments festifs et des rencontres... Les occasions ne manquent pas : soirée Guinguette, après-midis fête du jeu, les jeudis des retraités, sorties culturelles (forêt, musée, théâtre, concert...) ou débats autour de sujets de société (racisme, fake news etc.).



Fiche nationale

→ Un observatoire national partagé entre CNAF et FCSF et co-piloté en local par les 2 réseaux
→ Un panorama annuel de l'activité des centres sociaux et des espaces de vie sociale

2 405 centres sociaux

77% à dominante urbaine **23%** à dominante rurale

1 775 espaces de vie sociale

43% à dominante urbaine **57%** à dominante rurale

6,1 millions d'habitants touchés par l'action des centres sociaux

28 650 bénévoles dans les instances de pilotage

62 970 salariés



106 850 bénévoles d'activités

12,5 ETP en moyenne par structure

2,1 millions d'habitants touchés par l'action des EVS

16 550 bénévoles dans les instances de pilotage

9 540 salariés



62 350 bénévoles d'activités

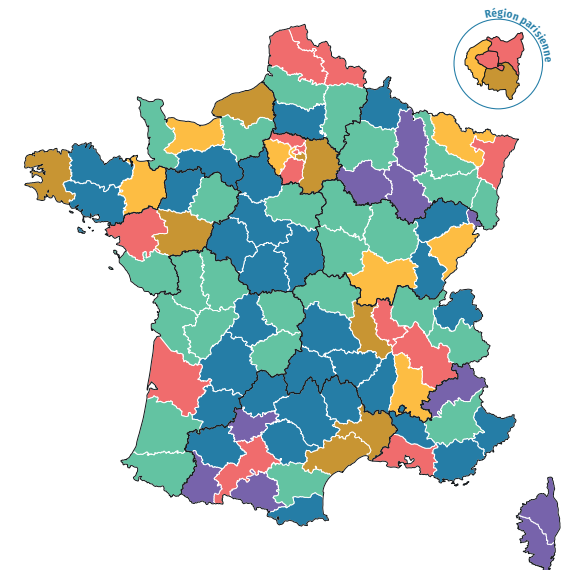
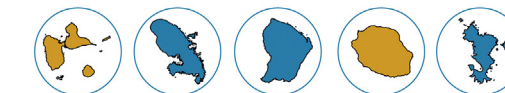
2,7 ETP en moyenne par structure

729 400€ budget moyen

131 800€ budget moyen

Densité de répartition des structures

- Moins de 15 structures
- De 15 à 29 structures
- De 30 à 44 structures
- De 45 à 59 structures
- De 60 à 74 structures
- 75 structures et plus



COORDINATION DÉPARTEMENTALE**Fédération des centres sociaux et socioculturels des Hauts-de-Seine**

6 rue Salvador Allende - 92 000 Nanterre - 01 47 21 67 92
hautsdeseine.centres-sociaux.fr

Caf des Hauts-de-Seine

70-88 rue Paul Lescop - 90 023 Nanterre cedex
www.caf.fr/partenaires

COORDINATION NATIONALE**Un projet co-porté par la CNAF, la FCSF et leurs réseaux.**

Caisse Nationale des Allocations Familiales - CNAF

→ *Éric Desrozières et Évelyne Lebossé-Couët*

Fédération des centres sociaux et socioculturels de France – FCSF → *Anne Fleury-Raemy*

Caisse d'Allocations Familiales du Rhône - Caf du Rhône

→ *Élisabeth Caron et Gaëlle Buisset*

Union Régionale Auvergne Rhône Alpes Centres Sociaux –

AURACS → *Fabrice Gout*

Coordinateur national → *Alexis Gruyer*

Coordination - Secrétariat de rédaction → *Agnès Bureau*

Graphisme → *Tip! - Thibault Pilard*

PROJET SENACS

Expérimentation locale au démarrage (Rhône-Alpes), l'Observatoire SENACS - Système d'Échanges National des Centres Sociaux – rend compte depuis plus de 10 ans des activités et de l'organisation des centres sociaux et des espaces de vie sociale pour l'ensemble des territoires, départements et régions en métropole et Outre-Mer.

Animé localement par les Caf et les Fédérations locales ou Unions régionales des centres sociaux, SENACS est un outil partagé au service de la valorisation et de l'engagement des structures de l'animation de la vie sociale. Coordonné à l'échelle nationale, l'Observatoire appuie ses résultats et ses productions sur la base d'une enquête annuelle, diffusée à l'ensemble des presque 2 400 centres sociaux et 1 700 EVS. Couvrant les grands pans de la vie et des réalisations des structures, cette enquête contribue à qualifier leur impact sur les territoires.

Selon le principe de savoir « compter autrement » et « ne pas tout compter » (tel qu'inspiré du regard du philosophe Patrick Viveret), l'Observatoire se donne ainsi l'ambition d'éclairer et d'apprécier la valeur de structures « en contexte » impliquées pour répondre aux défis de notre société.

Consulter les publications et données de SENACS :

→ www.senacs.fr

Suivre l'actualité de SENACS sur LinkedIn - page

Senacs – Observatoire des centres sociaux et des EVS

**PROJET** → édition 2025

Système d'Échanges National des Centres Sociaux



→ www.senacs.fr